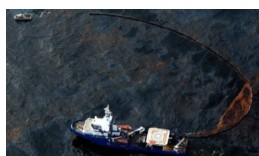


Lồng ng b o v b bi n M d đoán lồng ng dầu tràn ra bi n do s p dàn khoan ngoài kh i bang Louisiana h i tu n tr c s tăng g p 5 l n so v i c tính tr c kia sau khi m t ch rò r m i đ c phát hi n.



Các tàu "gom" dầu tràn đã đi t th .

Đi m rò r th 3 đ c phát hi n t i m t gi ng dầu đã b cháy n m sâu 1,6km d i m t bi n c a dàn khoan Deepwater Horizon trong V nh Mexico, cách b bi n bang Louisiana kho ng 80km.

Thi u t ng H i quân Mary Landry thu c Lồng ng b o v b bi n M cho hay đi m rò r m i đ ng nghĩa v i v c kho ng 5.000 thùng dầu s tràn ra bi n m i ngày ch không ph i 1.000 thùng nh các quan ch c đã đ báo tr c đó.

Bà Landry cho bi t các chuyên gia t C quan giám sát khí quy n và bi n qu c gia M (NOAA) đã nâng đ báo lồng ng dầu tràn đ a trên các cu c kh o sát trên không, nghiên c u đ ng đi c a dầu loang, các đi u ki n th i ti t và các nhân t khác.

Tuy nhiên, ông Doug Suttles, tr ng đi u hành ho t đ ng c a Công ty dầu m BP thuê dàn khoan Deepwater Horizon, cho hay ông không tin r ng lồng ng dầu tràn ra bi n s cao h n so v i đ đoán tr c đó.

Hôm qua, Lồng ng b o v b bi n M đã b t đ u đ t các v t dầu loang trên V nh Mexico. V đ t cháy có ki m soát v t d u trên m t bi n di n ra trong m t khu v c n m cách vùng châu th sông Mississippi kho ng 50km v phía đông.

Trong khi đó, các nhà báo đ thi t c nh báo r ng v c gió đ i h ng có th đ y v t dầu loang vào b vào t i th 6.

V rò r l n t i n i gi đ y nó đ c đ đoán r ng trong vòng ch a đ y hai tháng có th v t qua v đ h n 257.000 thùng dầu ra bi n t tàu ch dầu b m c k t c a hãng Exxon Valdez ngoài kh i bang Alaska năm 1989.

T ng th ng M Barack Obama đã đ c thông báo v nh ng di n bi n m i và chính ph đã h a h tr t t c nh ng gì c n thi t cho n l c c u h và d n d p d u tràn t i khu v c.

Th ng đ c bang Louisiana Bobby Jindal cũng đã đ ngh tr giúp kh n c p t chính ph liên bang.

Dàn khoan Deepwater Horizon trong V nh Mexico b chìm hôm 22/4 sau 36 gi b c cháy ng t ng t. 11 công nhân m t tích đ c cho là đã thi t m ng trong v tại n n.

*An Bình*

*Theo BBC, AP*